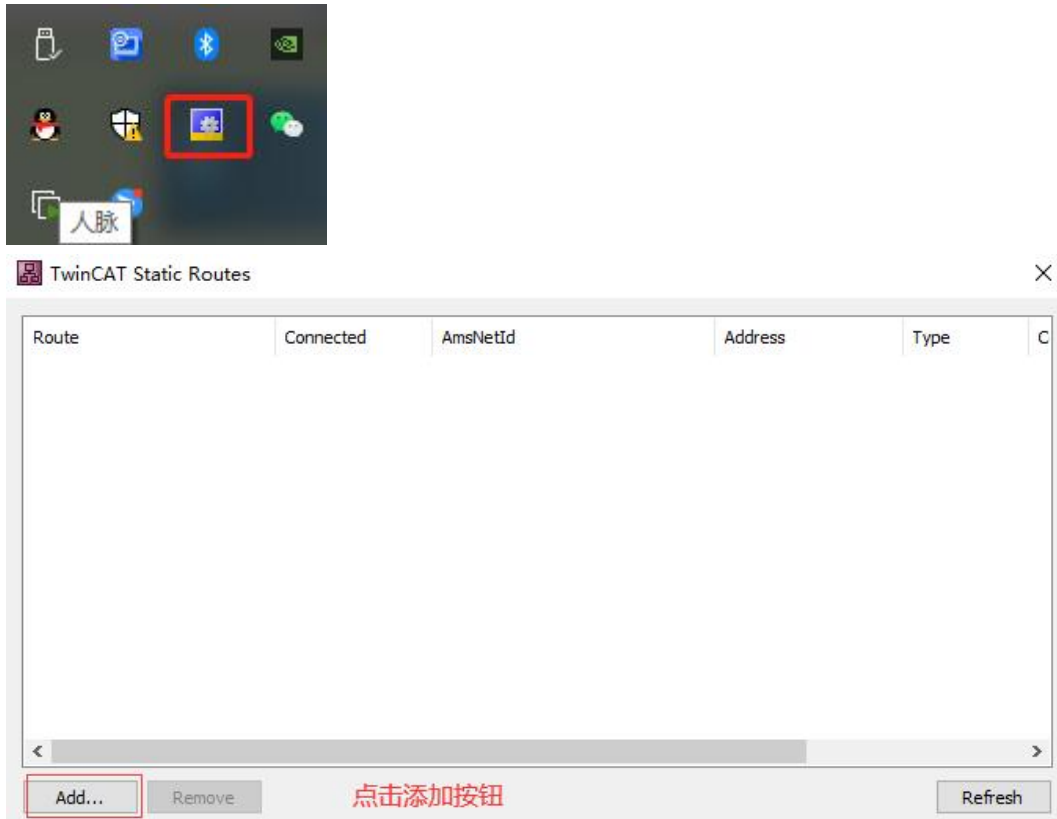


## 倍福驱动使用说明

1. 由于倍福驱动需要 ADS 路由，因此需要在本机安装 ADS 路由器软件，比如 TC31-ADS-Setup. 3. 1. 4024. 44. exe。

<https://tr.beckhoff.com.cn/mod/page/view.php?id=2287>

2. 完成安装后，重启启动计算机，找到任务栏小齿轮图标，添加路由。



Add Route Dialog



Enter Host Name / IP:  **1** 输入IP地址 Refresh Status Broadcast Search

**2** 点击查找

Host Name	Connected	Address	AMS NetId	TwinCAT	OS Version	Fingerprint
HMO75PU12		192.168.74.21	192.168.74.21.1.1	3.1.4024	Windows 10 1809	CB3EA3F75C6E853031DD

**3** 显示找到的控制器

Advanced Settings  Unidirectional Add Route Close

Add Route Dialog

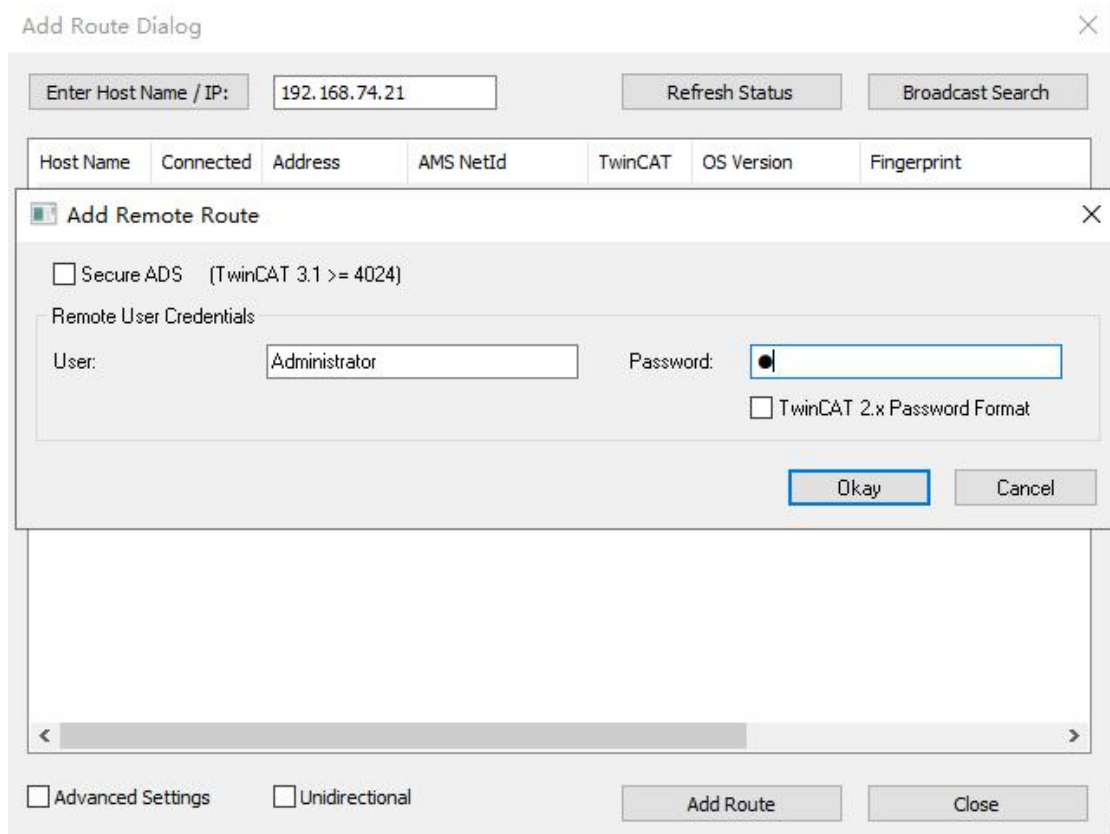


Enter Host Name / IP:  Refresh Status Broadcast Search

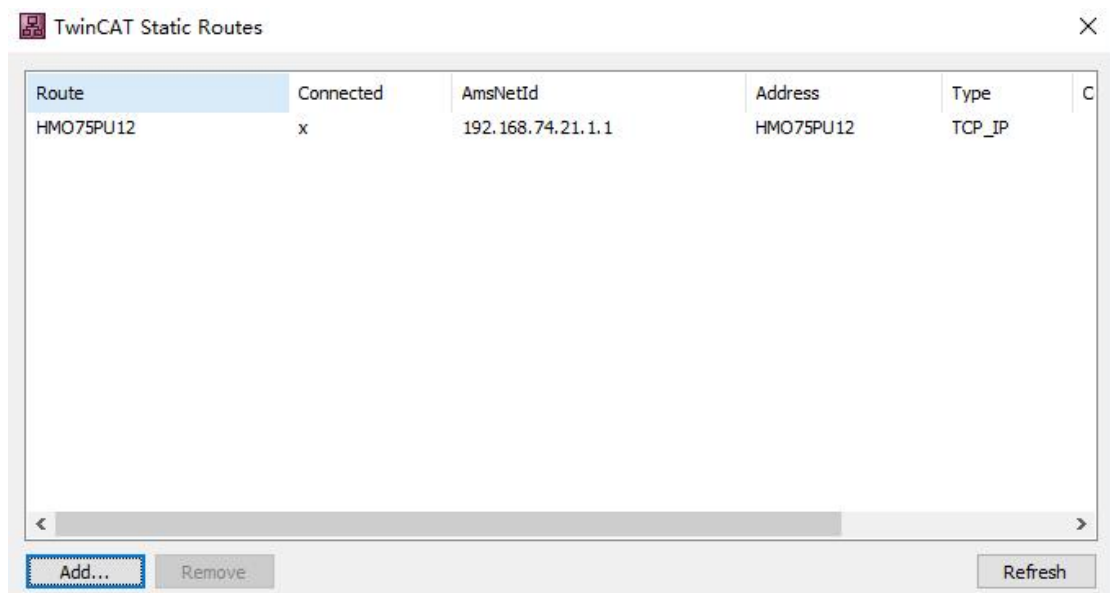
Host Name	Connected	Address	AMS NetId	TwinCAT	OS Version	Fingerprint
HMO75PU12		192.168.74.21	192.168.74.21.1.1	3.1.4024	Windows 10 1809	CB3EA3F75C6E853031DD

点击添加路由

Advanced Settings  Unidirectional **Add Route** Close

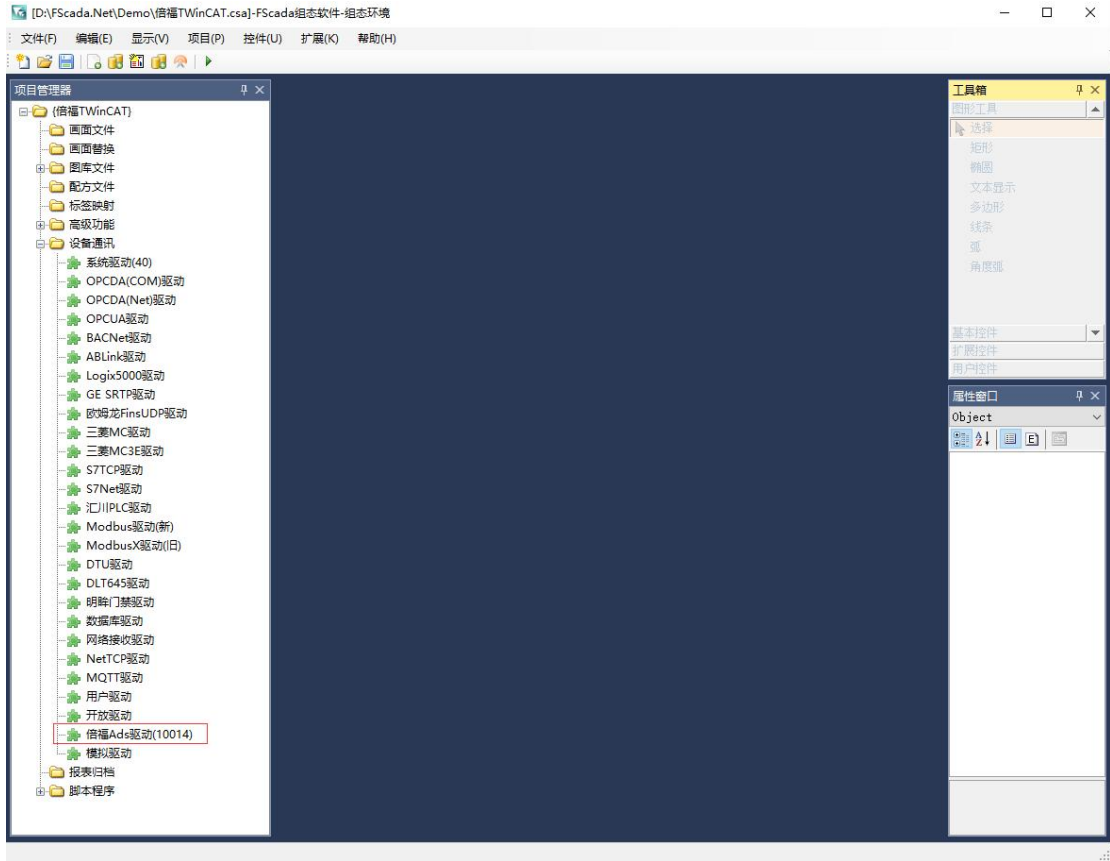


输入密码，一般密码是 1，然后关闭添加路由对话框

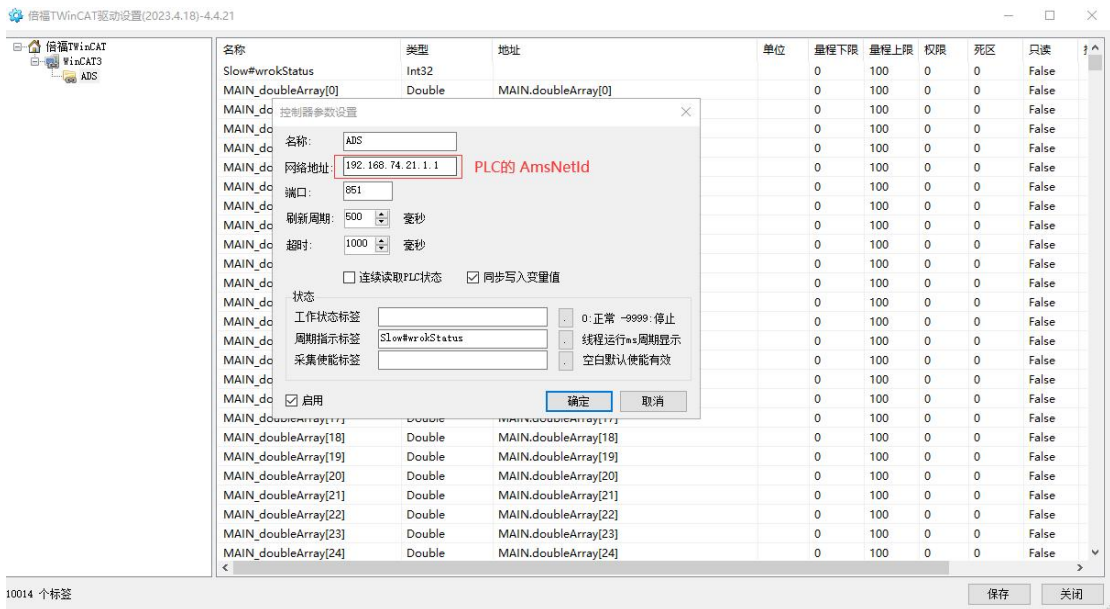


路由添加完成

### 3. 运行 FScada Designer



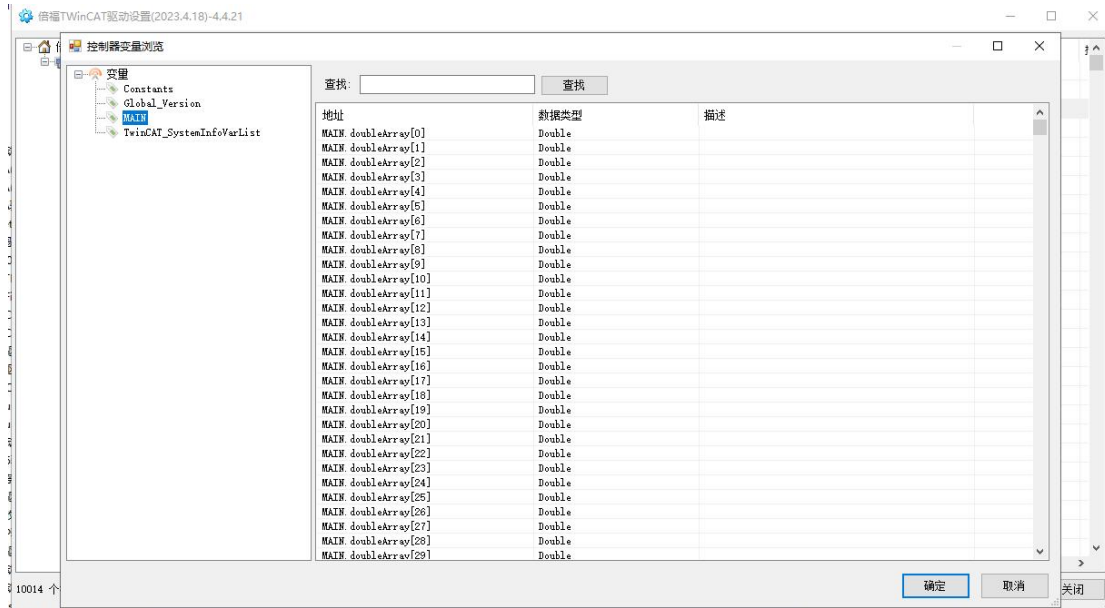
## 打开倍福驱动



配置网络地址，网络地址可以从路由器界面获取。

**同步写入变量：**勾选后变量的写入采用直接写入并且立即更新到组态变量，不勾选时按 50ms 周期批量写入，批量写入的性能要高于同步写入方式，同步写入 1 个变量大约耗时 20ms。

**连续读取 PLC 状态：**勾选后每次读取数据都会判断 PLC 是否在运行状态，非运行状态会把组态变量设置为坏点，勾选设置会导致每次采集增加大约 5ms。



驱动配置界面右侧鼠标右键点击浏览变量，选择需要加入的通讯变量。

#### 4. 重要说明

驱动无法检测到 PLC 的在线变量更改，因此在线更改后可能会导致采集的数据不变或者错误，因此特别需要注意在线对结构类型或者数组类型变量进行修改后需要重启组态（变量在线添加不影响）。