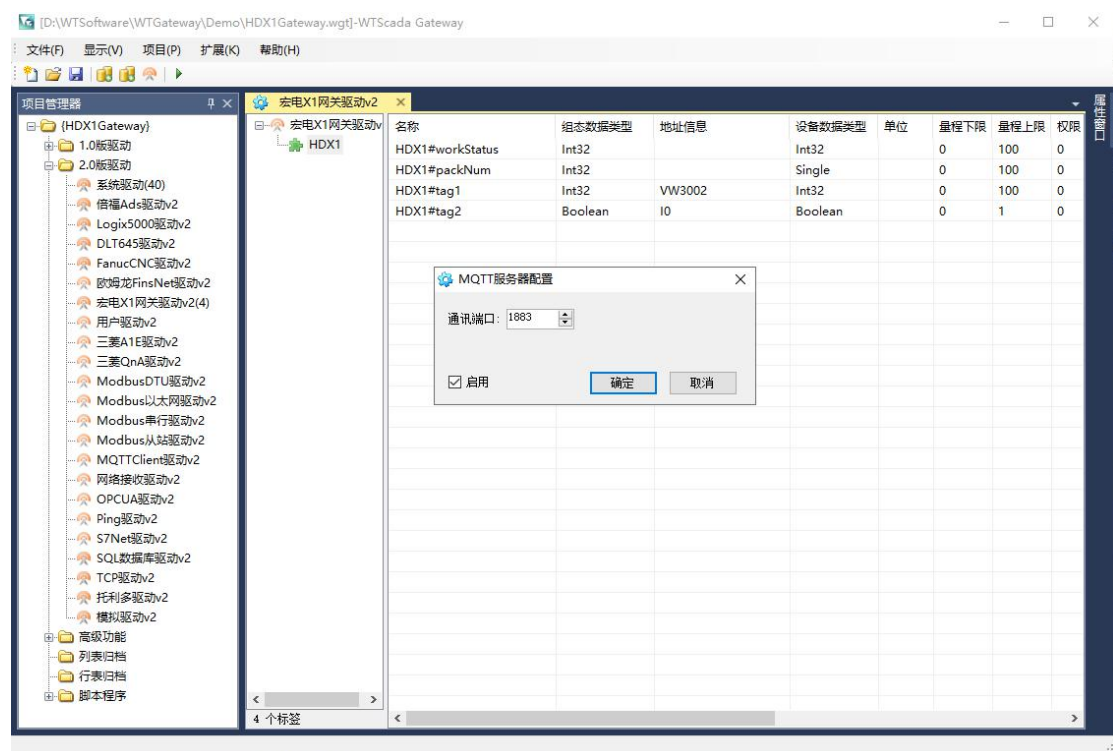


宏电 X1 网关驱动使用手册

本驱动支持宏电 X1 网关通过 MQTT 协议采集数据，驱动支持读取和写入操作，Gateway 从 V2.13.1 版本开始提供驱动。

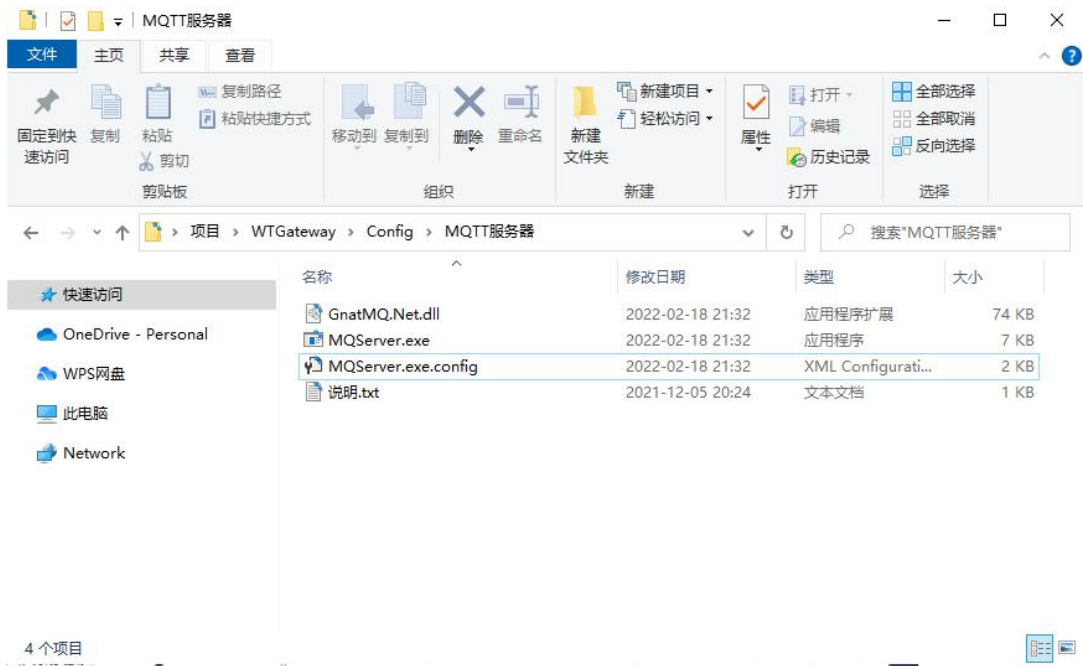
宏电 X1 网关的 MQTT 是 1 个客户端，在 MQTT 中必须存在一个 MQTT 服务器，客户端连接上后向某个主题名发送数据，其他订阅了该主题的客户就能收到数据，Gateway 也是一个 MQTT 客户端，通过订阅特定的主题获取 X1 网关发布的数据，X1 网关同时也订阅了 1 个主题用来获取 Gateway 的数据写入操作。

Gateway 扩展接口有 1 个可以使用的 MQTT 服务器。

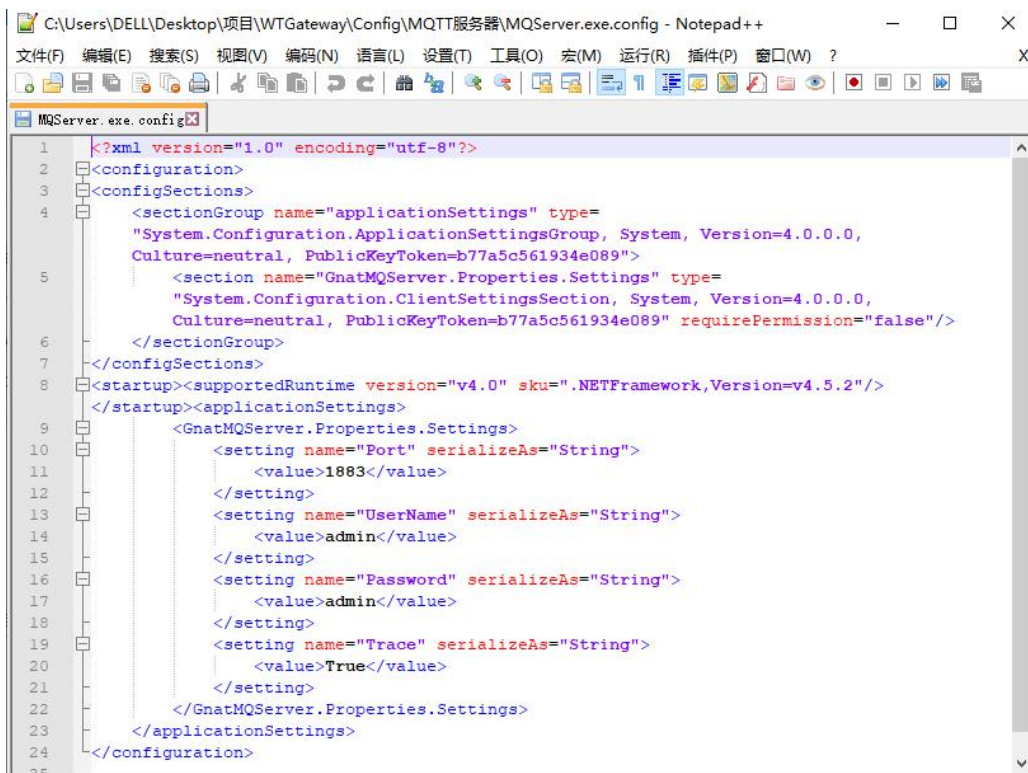


服务器的登陆密码来自 Gateway 的用户配置。

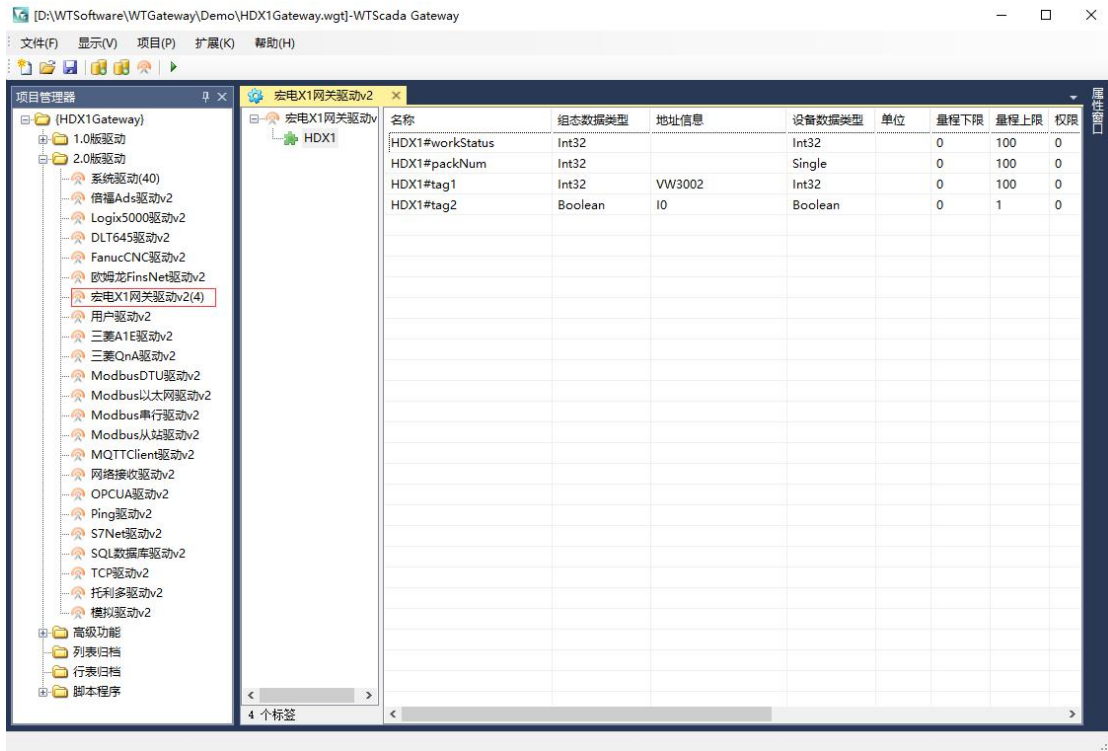
Gateway 软件的 Config 目录下还有 1 个 MQTT 服务器软件可以使用



可以修改 MQTTServer.exe.config 文件进行端口和密码配置, 这个程序可以显示客户端的数据信息, 因此调试状态比较有用, 建议扩展服务用于正式项目。



宏电 X1 网关驱动配置



使用 Gateway 的 MQTT 时服务器 IP 地址总是设置为 127.0.0.1

离线时间：如果超过这个时间网关没有发送数据到驱动则变量显示坏点

一般情况下，每个 X1 网关在 Gateway 配置 1 个设备，每个网关的发送主题和订阅主题不能相同，每个网关的设备名称也不能相同。

变量设置对话框

基本信息 里程转换 归档和报警

标签名称: HDX1#tag1

数据类型: Int32 设备数据类型: Int32

驱动设置: VW3002

默认值:

单位: 地址标识设置

里程下限: 0

里程上限: 100

权限: 0

死区: 0

小数个数: 0

偏置: 0

扫描周期: 1000 ms

标签描述:

只读 只写 保存实时 转发使能 记录操作 记录变化

确定 取消

主题名称: read 1 X1网关的发布主题名

变量标识: VW3002 2 X1网关配置的变量名

设备名称: S7Smart1 3 X1网关的设备名称

确定 取消

提醒：为了减少 4G 流量，建议网关的设备名称尽量短，网关中配置的变量名称尽量短，数据发送频率根据需要设置。

如果没有写入操作，可以多个网关配置使用 1 个设备驱动接收，设备配置界面的订阅主题可以输入多个订阅主题，但是请注意区分设备名称，变量寻址的原理是 订阅主题. 设备名称. 变量名称。

驱动还提供了 MQTT 服务器连接状态变量和接收数据包变量的配置，用于监视通讯过程。

提醒：建议修改 MQTT 服务器默认端口 1883 为其他端口，并强化密码，防止被恶意攻击，另外请注意开始服务器防火墙端口。